

# L'INFECTION À MÉNINGOCOQUES SE CONTRACTE À TOUT ÂGE.

LE VACCIN EST  
ÉGALEMENT AUTORISÉ  
DÈS L'ÂGE D'UN AN.



**AVANT DE PARTIR,  
OBTENEZ MENQUADFI<sup>MD</sup>.**

MenQuadfi<sup>MD</sup> (vaccin MenACWY) est désormais disponible pour vous protéger, vous et tous les autres membres de votre famille qui reçoivent le vaccin, contre la méningococcie invasive (MI)

MenQuadfi<sup>MD</sup> est un vaccin qui sert à vous aider à vous protéger, vous ou vos enfants, contre les infections causées par des bactéries (germes) appelées « *Neisseria meningitidis* » des types A, C, W et Y. Comme c'est le cas avec tous les vaccins, une protection à 100 % ne peut être garantie.

**POUR LES PERSONNES  
ÂGÉES D'UN AN ET PLUS.**

  
**MenQuadfi<sup>®</sup>**  
Vaccin méningococcique conjugué  
des groupes A, C, W et Y

**MENQUADFI<sup>MD</sup> PEUT  
AIDER À VOUS PROTÉGER,  
VOUS ET TOUS  
LES AUTRES MEMBRES  
DE VOTRE FAMILLE  
QUI REÇOIVENT  
LE VACCIN, CONTRE  
LA MÉNINGOCOCCIE  
INVASIVE (MI).**

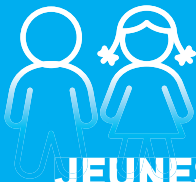
**Une personne sur cinq**

**atteinte de MI peut présenter des complications de longue durée** comme une perte auditive, des lésions cérébrales, une cicatrice cutanée, une faiblesse des membres, une perte de doigt ou de membre, des troubles épileptiques ou de la parole, du langage, de la mémoire ou des troubles de la communication.



**MenQuadfi<sup>®</sup>**

Vaccin méningococcique conjugué  
des groupes A, C, W et Y



**<1**  
**AN**

## **JEUNES NOURRISSONS**

- **Les nourrissons de moins d'un an sont le plus à risque de MI**, suivis des enfants âgés d'un à quatre ans

---

**L'utilisation de MenQuadfi<sup>MD</sup> est désormais autorisée au Canada pour toutes les personnes âgées d'un an et plus.**



**15-24**  
**ANS**

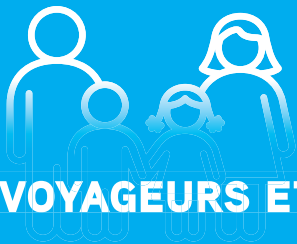
## **ADOLESCENTS ET JEUNES ADULTES**

- **Les adolescents et les jeunes adultes âgés de 15 à 24 ans** font partie des personnes les plus à risque en ce qui concerne la **MI**.
- Les étudiants de collège et universitaires peuvent être exposés à un risque encore plus élevé de **MI** que les autres adolescents et jeunes adultes

---

**MenQuadfi<sup>MD</sup> : Offre une vaccination de rappel chez les adolescents et les adultes exposés à un risque permanent de MI si l'injection de la dernière dose de vaccin MenACWY remonte à au moins 4 ans**

**DEMANDEZ À VOTRE  
PROFESSIONNEL DE LA SANTÉ  
SI MENQUADFI<sup>MD</sup> VOUS CONVIENT,  
À VOUS ET À VOTRE FAMILLE.**



>1  
AN

## VOYAGEURS ET PÈLERINS

- **Tous les voyageurs âgés d'un an et plus**, ayant l'intention d'entreprendre le Hajj ou la Omra, doivent recevoir un **vaccin MenACWY** approuvé au cours des **trois dernières années et au moins 10 jours avant leur arrivée**, et fournir une preuve de vaccination.
- De plus, la **vaccination contre la MI doit être envisagée** pour toute personne qui voyage dans des régions où la propagation de la maladie est plus fréquente, à savoir :
  - Les zones où des épidémies se produisent;
  - La « **ceinture africaine de la méningite** ».

---

**Obtenez MenQuadfi<sup>MD</sup> pour toute votre famille âgée d'un an et plus avant de voyager.**



>60  
YEARS

## ADULTES D'ÂGE AVANCÉ

- **Les personnes âgées de 60 ans et plus et les personnes atteintes de maladies sous-jacentes présentent un risque accru de MI**

---

**MenQuadfi<sup>MD</sup> : Seul le vaccin MenACWY est indiqué chez les adultes de 56 ans et plus.**

# EFFETS SECONDAIRES POSSIBLES À CONNAÎTRE

**Comme tous les médicaments, MenQuadfi<sup>MD</sup> peut produire des effets secondaires chez certains patients.**

Les effets secondaires suivants (« très fréquents » et pouvant toucher plus d'une personne sur 10) peuvent être observés après l'administration de MenQuadfi<sup>MD</sup> aux :

- enfants âgés de 12 à 23 mois : sensibilité, rougeur ou enflure au site d'injection, sensation d'irritabilité, pleurs, perte d'appétit, sensation de somnolence;
- enfants (âgés de 2 ans et plus), adolescents, adultes et personnes âgées : douleur au site d'injection, douleur musculaire, maux de tête, sensation de malaise généralisé.

Autres effets secondaires pouvant survenir à tout âge, avec une incidence « inconnue » (impossible à estimer à partir des données disponibles) : hypersensibilité, y compris l'anaphylaxie, et crises (convulsions) avec ou sans fièvre.

Après avoir reçu MenQuadfi<sup>MD</sup>, si vous présentez un symptôme ou un effet secondaire incommode qui n'est pas mentionné ici, ou que celui-ci s'aggrave au point de perturber vos activités quotidiennes, consultez votre professionnel de la santé.

MenQuadfi<sup>MD</sup> est un vaccin indiqué pour la prévention contre la méningococcie invasive attribuée aux sérogroupes A, C, W et Y de *Neisseria meningitidis* chez les personnes âgées de 12 mois et plus.

MenQuadfi<sup>MD</sup> ne prévient pas la maladie causée par *N. meningitidis* du séro-groupe B. Les personnes allergiques à l'une des substances actives ou à l'un des ingrédients de MenQuadfi<sup>MD</sup> ne doivent pas recevoir le vaccin. Les personnes ayant des antécédents connus de syndrome de Guillain-Barré ne doivent pas recevoir MenQuadfi<sup>MD</sup>, à moins que les bienfaits attendus l'emportent sur le risque lié à la vaccination. Comme c'est le cas pour tous les vaccins, une protection à 100 % ne peut être garantie.

# RENSEIGNEZ- VOUS AUPRÈS DE VOTRE MÉDECIN OU PHARMACIEN SUR MENQUADFI<sup>MD</sup>

POUR EN SAVOIR  
PLUS, RENDEZ-VOUS  
SUR [MENQUADFI.CA](https://menquadfi.ca)



[MenQuadfi] est une marque  
déposée de Sanofi Pasteur.  
1755 Steeles Avenue West,  
Toronto (ON) M2R 3T4.  
© 2025 Sanofi Pasteur Limitée.  
Tous droits réservés.  
MAT-CA-2500017F-1.0 - 05/2025

**sanofi**



**MenQuadfi<sup>®</sup>**

Vaccin méningococcique conjugué  
des groupes A, C, W et Y